



**КРЕАТИВНЫЙ КЛАСТЕР**

# ВОЗРОЖДЕНИЕ

**Русской Души**

Инициатива Благотворительного  
Фонда «ВОЗРОЖДЕНИЕ»

# ОПИСАНИЕ ИДЕИ

Проект «ВОЗРОЖДЕНИЕ» направлен на возрождение сельской территории через создание комплексной социальной инфраструктуры в селе Медвежье Семилукского района Воронежской области. Он объединит семейный санаторий, реабилитационный центр для участников СВО и их семей, дом престарелых, детский оздоровительный лагерь, а также парковую и ресторанный зону.

Проект создаст жизнеспособную экосистему в сельской местности, где ветераны, пожилые люди и дети-сироты смогут получать необходимую поддержку, восстанавливать здоровье, адаптироваться к новой жизни и принимать активное участие в развитии местного сообщества. В основе проекта лежит принцип межпоколенческого взаимодействия — когда мудрость старших, энергия молодежи и опыт защитников Отечества становятся основой для возрождения села.

Реабилитация участников СВО и их семей — медицинская, психологическая и социальная поддержка, направленная на восстановление после травматических событий и адаптацию к мирной жизни.

Поддержка пожилых людей — создание комфортных условий проживания, медицинское обслуживание, досуговые и образовательные программы, направленные на активное долголетие и социализацию.

Опека и адаптация детей-сирот — обеспечение жильем, образованием, наставничеством, социализацией и возможностями для самореализации.

Развитие сельской территории — создание новых рабочих мест, улучшение инфраструктуры, привлечение инвестиций и развитие туристического потенциала региона.

Межпоколенческое взаимодействие — интеграция пожилых людей, детей-сирот и семей участников СВО в единое социальное пространство через совместные образовательные, культурные и досуговые программы.

# ОПИСАНИЕ ПРОБЛЕМНОЙ СИТУАЦИИ

В Воронежской области отсутствует комплексная инфраструктура для социальной реабилитации уязвимых категорий населения. Участники СВО и их семьи нуждаются в медицинской, психологической и социальной поддержке, но существующие программы не всегда охватывают все аспекты восстановления. Пожилые люди испытывают нехватку качественного ухода и социальной активности, что снижает их уровень жизни. Дети-сироты, особенно из зон боевых действий, требуют не только жилья и образования, но и внимания, наставничества, интеграции в общество.

Дополнительно в сельских районах наблюдается низкий уровень инфраструктуры и ограниченные возможности трудоустройства, что препятствует развитию региона. Проект «ВОЗРОЖДЕНИЕ» предлагает решение этих проблем через создание семейного санатория, дома престарелых, детского интерната, реабилитационного центра, единой парковой и рекреационной зоны. Комплекс обеспечит качественную поддержку тысячам людей, создаст рабочие места, укрепит межпоколенческие связи и повысит инвестиционную привлекательность территории.

# ЦЕЛЬ РЕАЛИЗАЦИИ ИДЕИ

**Концепция:** Создание к 2030 году на территории села Медвежье Семилукского района Воронежской области уникального социокультурного кластера для возрождения сельской территории, через интеграцию учреждений социальной помощи (дом престарелых, детский интернат, реабилитационный центр) с рекреационной и туристической инфраструктурой.

**Миссия:** Комплексное возрождение сельской территории через создание центра социального притяжения, который обеспечит достойную жизнь уязвимым категориям граждан, станет драйвером экономического развития и продвижения благотворительных ценностей.

## Цели:

- *Социальная:* Создание современной комплексной инфраструктуры для поддержки пожилых людей, детей-сирот, семей и участников СВО.
- *Экономическая:* Стимулирование развития села Медвежье через создание новых рабочих мест и привлечение инвестиций.
- *Культурная:* Возрождение исторических традиций русского меценатства и создание новой модели социально ответственного бизнеса.



# ОПИСАНИЕ ЦЕЛЕВОЙ АУДИТОРИИ

- Участники СВО и их семьи

- Люди, столкнувшимся с физическими и психологическими последствиями военных действий, а также их семьям, испытывающим эмоциональные и социальные трудности.

- Пожилые люди - граждане преклонного возраста, нуждающимся в постоянном уходе, поддержке и социализации. - Дети-сироты

- Дети, лишившимся родителей, в том числе из зон военных действий, нуждающимся в заботе, опеке, реабилитации и образовании.

- Местные жители сельской территории

- Население, проживающее в регионе реализации проекта, столкнувшиеся с недостатком рабочих мест, инфраструктуры и возможностей для развития.

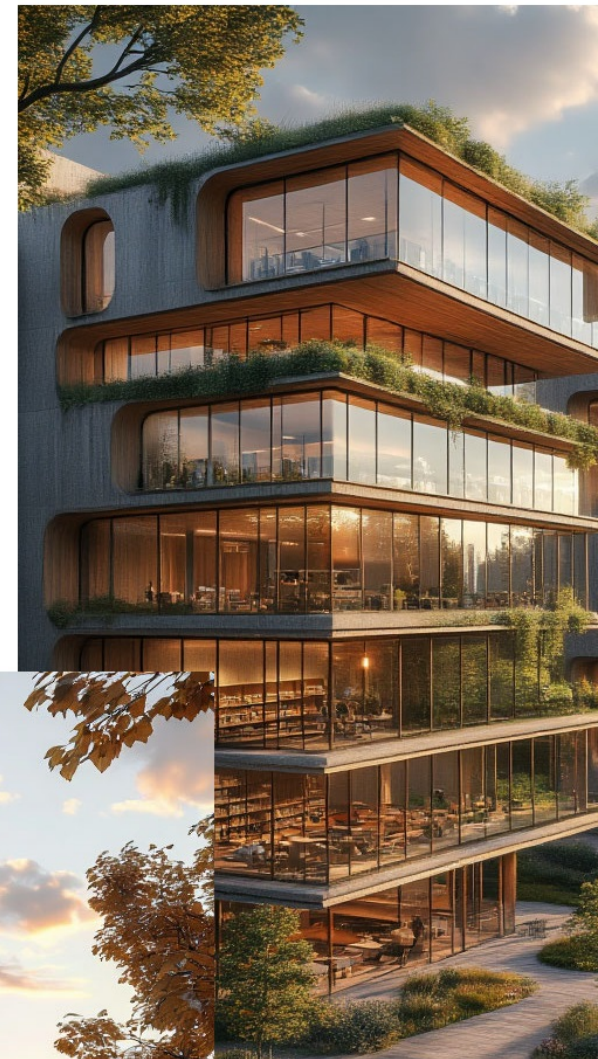
- Посетители и гости комплекса- семьи с детьми, пожилые граждане, туристы и другие гости, желающие восстановить физическое и психологическое здоровье.





# ОЖИДАЕМЫЕ РЕЗУЛЬТАТЫ:

- 20 000 гостей санатория в год, в том числе участников СВО и их семей;
- минимум 500 пожилых людей получат постоянный уход и поддержку;
- минимум 500 детей-сирот будут обеспечены жильем, опекой и обучением;
- 15 000 туристов ежегодно, что повысит экономический потенциал региона;
- создание 1000 новых рабочих мест.



# ПРОГНОЗИРУЕМЫЕ СОЦИАЛЬНО-ЭКОНОМИЧЕСКИЕ ЭФФЕКТЫ

## Социальные эффекты:

- 20 000 гостей санатория ежегодно, включая участников СВО и их семьи, что обеспечит широкий охват реабилитационных услуг.
- 500 пожилых людей получают постоянный уход, медицинское и социальное сопровождение.
- 500 детей-сирот будут обеспечены жильем, опекой, образованием и социализацией.
- Развитие межпоколенческих связей: пожилые люди станут наставниками для молодежи, что укрепит преемственность поколений.
- Увеличение доступности реабилитационных и оздоровительных программ для ветеранов и их семей.

## Экономические эффекты:

- Создание 1000 новых рабочих мест, что позволит сократить уровень безработицы в сельской местности.
- Привлечение 15 000 туристов в год, что повысит инвестиционную привлекательность региона.
- Развитие сельской инфраструктуры: улучшение дорог, строительство инженерных коммуникаций, благоустройство территории.
- Увеличение налоговых поступлений в бюджет муниципального и регионального уровней за счет работы комплекса.
- Развитие агротуризма и локального производства: проект поддержит малый бизнес, фермерские хозяйства и местных ремесленников.

# КОНКУРЕНТНЫЕ ПРЕИМУЩЕСТВА

## Комплексный подход к возрождению села

Проект объединяет санаторий, реабилитационный центр, дом престарелых, детский лагерь и туристическую зону в единую экосистему. Это позволяет не только решать социальные проблемы, но и формировать устойчивую экономику сельской территории.

## Межпоколенческое взаимодействие

Взаимодействие пожилых людей, детей-сирот и ветеранов создает уникальную модель социальной адаптации. Старшее поколение передает опыт, дети находят наставников, а семьи участников СВО получают поддержку в комфортной среде.

## Экономическая устойчивость

Проект не только опирается на государственные и благотворительные ресурсы, но и формирует самокупаемую систему. Санаторий и ресторанный комплекс привлекут туристов, а сельскохозяйственные и ремесленные мастерские обеспечат дополнительные источники дохода.

## Возрождение сельской территории

Развитие инфраструктуры, создание рабочих мест, улучшение качества жизни местных жителей – ключевые факторы, способствующие привлечению новых жителей в село. Проект станет стимулом для развития агротуризма и экопоселений.

## Социальная значимость и масштабируемость

В регионе нет аналогичных проектов, предлагающих единую систему поддержки для разных категорий населения. При успешной реализации этот проект может стать моделью для других сельских территорий, доказывая, что деревни могут быть комфортными для жизни, работы и отдыха.

